



# 保育体験ボランティア募集



## 学生・潜在保育士の皆さま



### ● 実習前で不安 ●

- 復帰を視野に入れているけれど、ブランクがあって心配
- 就職前に、実際の保育所の雰囲気や内容を知りたいなど



## 保育体験ボランティアに参加してみませんか？

ボランティアに参加することで、不安の解消や将来の就職に向けた前向きな一歩に繋げてみませんか？



お待ちしております！



### 保育体験ボランティア参加のステップ

- ① 保育体験ボランティア受入施設一覧で希望施設へ直接連絡する。
- ② ボランティアの日時、交通手段、服装、保険、注意事項等について相談する。  
(保険に未加入の方は、この段階で施設に伝えてください。  
わからない方は、事前に学校等に確認しておくようにしましょう。)
- ③ 約束の日時に施設へ訪問し、体験ボランティアに参加する。

### 体験に行く前に ~知っておいていただきたいこと~

- 🍒 やむを得ない事情で欠席・遅刻をする場合、必ず体験施設へ連絡してください。
- 🍒 体験の当日に持参するものは、事前に保育園にご確認ください。
- 🍒 ボランティア保険に未加入の方は施設へお申し出ください。(保険加入は無料です)

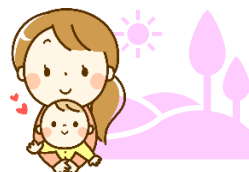
兵庫県保育協会のホームページに、受入施設を掲載しています！

受入施設にお電話等でお気軽にお問合せください。

兵庫県保育協会 HP → <https://www.hyogo-hoikukyokai.or.jp/>



ご希望の施設と  
相談してね。



<お問合せ先>

公益社団法人兵庫県保育協会 事務局 (担当・井上)

電話:078-242-4623 / FAX:078-242-1399

メール:hokyo@fancy.ocn.ne.jp

◇ 参加のお申し込みは、施設へ直接ご連絡をお願いします。◇

令和4年度 兵庫県保育協会 保育体験ボランティア事業 実施施設一覧 [ボランティア受入施設]

No.	市町名	施設名	電話番号
1	尼崎	レオ保育園	06-6429-8601
2	尼崎	若葉保育園	06-6482-1153
3	尼崎	西武庫みのり保育園	06-6438-3915
4	尼崎	幼保連携型認定こども園ベビー・メーソン	06-6431-6705
5	尼崎	梅の花保育園	06-6481-4596
6	尼崎	保育園バステルのひろば	06-6415-7300
7	芦屋	山手夢保育園	0797-23-9646
8	芦屋	夢咲保育園	0797-34-9614
9	伊丹	夢の木保育園	072-772-7881
10	伊丹	伊丹ひまわりこども園	072-777-2678
11	川西	認定こども園あおい宙川西	072-767-1510
12	宝塚	やまぼうし保育園(やまぼうし保育園分園)	0797-82-2271
13	宝塚	宝塚さくら保育園	0797-77-3390
14	三田	三田虹の子保育園	079-556-7555
15	三田	幼保連携型認定こども園ゆうかりフレンズ	079-562-0250
16	三田	あいの保育園	079-568-6292
17	三田	若草幼稚舎	079-563-5481
18	三田	さんだのもり保育園	079-562-6633
19	明石	ゆたか保育園	078-922-3545
20	明石	明石恵泉保育園	078-947-2000
21	明石	きらりん保育園	078-965-6585
22	明石	星鈴保育園	078-921-5511
23	明石	藤江保育所	078-927-6368
24	明石	第二恵泉保育園	078-943-3791
25	明石	保育所型認定こども園スイートキュービット保育園	078-936-9924
26	明石	保育所型認定こども園リトルキュービット保育園	078-944-3857
27	明石	長寿院保育園	078-918-1361
28	明石	Alice Preschool	078-911-8877

No.	市町名	施設名	電話番号
29	加古川	あかり保育園(駅前あかり保育園)	079-438-3333
30	加古川	加古川エンゼル保育園	079-425-1025
31	加古川	はとのさと保育園	079-421-3947
32	加古川	みのりヶ丘保育園	079-423-4150
33	加古川	認定こども園ゆき保育園	079-452-3613
34	加古川	日岡保育園	079-424-6198
35	西脇	西脇こども園	0795-22-2909
36	西脇	日野こども園	0795-22-7023
37	三木	りんでん認定こども園	0794-85-7838
38	三木	自由ヶ丘認定こども園	0794-85-3650
39	高砂	認定こども園真浄寺保育園	079-447-0018
40	小野	中央こども園	0794-66-2944
41	小野	下東条西保育所	0794-67-0312
42	加東	加茂こども園	0795-48-5000
43	加東	東条こども園	0795-47-1601
44	加東	東古瀬こども園	0795-42-1078
45	東播磨	播磨中央こども園	079-435-2455
46	たつの	認定こども園じょうせんこども園	079-322-1870
47	たつの	龍野太陽保育園	0791-67-1351
48	たつの	たんぼぼ保育園	0791-63-2777
49	はりま南西	認定こども園どんぐりの家	0791-22-0708
50	はりま南西	保育園ゆりかごの家	0791-22-0333
51	はりま南西	幼保連携型認定こども園二葉保育園	079-277-0163
52	豊岡	出石愛育園	0796-52-2137
53	豊岡	おさかおのこども園	0796-53-2700
54	朝来	枚田みのり保育園	079-672-5504
55	朝来	めばえのいわ保育園	079-670-2236
56	美方	みなと保育園	0796-36-1053
57	洲本	認定こども園おおの	0799-24-4750

◇お問い合わせ先◇ 公益社団法人 兵庫県保育協会 [担当:井上]

〒651-0062 兵庫県神戸市中央区坂口通2-1-1 兵庫県福祉センター内 TEL:078-242-4623 FAX:078-242-1399